

COPYRIGHT © Hangzhou EZVIZ Software Co., Ltd. ALL RIGHTS RESERVED.

Any and all information, including, among others, wordings, pictures, graphs are the properties of Hangzhou EZVIZ Software Co., Ltd. (hereinafter referred to as "EZVIZ"). This user manual (hereinafter referred to as "the Manual") cannot be reproduced, changed, translated, or distributed, partially or wholly, by any means, without the prior written permission of EZVIZ. Unless otherwise stipulated, EZVIZ does not make any warranties, guarantees or representations, express or implied, regarding to the Manual.


### **About this Manual**

The Manual includes instructions for using and managing the product. Pictures, charts, images and all other information hereinafter are for description and explanation only. The information contained in the Manual is subject to change, without notice, due to firmware updates or other reasons. Please find the latest version in the EZVIZ™ website (<http://www.ezviz.com>).

### **Revision Record**

New release – January, 2022

### **Trademarks Acknowledgement**

EZVIZ™, ™, and other EZVIZ's trademarks and logos are the properties of EZVIZ in various jurisdictions. Other trademarks and logos mentioned below are the properties of their respective owners.

### **Legal Disclaimer**

TO THE MAXIMUM EXTENT PERMITTED BY APPLICABLE LAW, THE PRODUCT DESCRIBED, WITH ITS HARDWARE, SOFTWARE AND FIRMWARE, IS PROVIDED "AS IS", WITH ALL FAULTS AND ERRORS, AND EZVIZ MAKES NO WARRANTIES, EXPRESS OR IMPLIED, INCLUDING WITHOUT LIMITATION, MERCHANTABILITY, SATISFACTORY QUALITY, FITNESS FOR A PARTICULAR PURPOSE, AND NON-INFRINGEMENT OF THIRD PARTY. IN NO EVENT WILL EZVIZ, ITS DIRECTORS, OFFICERS, EMPLOYEES, OR AGENTS BE LIABLE TO YOU FOR ANY SPECIAL, CONSEQUENTIAL, INCIDENTAL, OR INDIRECT DAMAGES, INCLUDING, AMONG OTHERS, DAMAGES FOR LOSS OF BUSINESS PROFITS, BUSINESS INTERRUPTION, OR LOSS OF DATA OR DOCUMENTATION, IN CONNECTION WITH THE USE OF THIS PRODUCT, EVEN IF EZVIZ HAS BEEN ADVISED OF THE POSSIBILITY OF SUCH DAMAGES.

TO THE MAXIMUM EXTENT PERMITTED BY APPLICABLE LAW, IN NO EVENT SHALL EZVIZ'S TOTAL LIABILITY FOR ALL DAMAGES EXCEED THE ORIGINAL PURCHASE PRICE OF THE PRODUCT.

EZVIZ DOES NOT UNDERTAKE ANY LIABILITY FOR PERSONAL INJURY OR PROPERTY DAMAGE AS THE RESULT OF PRODUCT INTERRUPTION OR SERVICE TERMINATION CAUSED BY: A) IMPROPER INSTALLATION OR USAGE OTHER THAN AS REQUESTED; B) THE PROTECTION OF NATIONAL OR PUBLIC INTERESTS; C) FORCE MAJEURE; D) YOURSELF OR THE THIRD PARTY, INCLUDING WITHOUT LIMITATION, USING ANY THIRD PARTY'S PRODUCTS, SOFTWARE, APPLICATIONS, AND AMONG OTHERS.

REGARDING TO THE PRODUCT WITH INTERNET ACCESS, THE USE OF PRODUCT SHALL BE WHOLLY AT YOUR OWN RISKS. EZVIZ SHALL NOT TAKE ANY RESPONSIBILITIES FOR ABNORMAL OPERATION, PRIVACY LEAKAGE OR OTHER DAMAGES RESULTING FROM CYBER ATTACK, HACKER ATTACK, VIRUS INSPECTION, OR OTHER INTERNET SECURITY RISKS; HOWEVER, EZVIZ WILL PROVIDE TIMELY TECHNICAL SUPPORT IF REQUIRED. SURVEILLANCE LAWS AND DATA PROTECTION LAWS VARY BY JURISDICTION. PLEASE CHECK ALL RELEVANT LAWS IN YOUR JURISDICTION BEFORE USING THIS PRODUCT IN ORDER TO ENSURE THAT YOUR USE CONFORMS TO THE APPLICABLE LAW. EZVIZ SHALL NOT BE LIABLE IN THE EVENT THAT THIS PRODUCT IS USED WITH ILLEGITIMATE PURPOSES.

IN THE EVENT OF ANY CONFLICTS BETWEEN THE ABOVE AND THE APPLICABLE LAW, THE LATTER PREVAILS.

# Mục lục

<b>Tổng quan</b> .....	<b>1</b>
1. Chi tiết bộ sản phẩm.....	1
2. Thông tin cơ bản.....	1
<b>Cài đặt</b> .....	<b>2</b>
1. Tải ứng dụng EZVIZ .....	2
2. Bật nguồn thiết bị cảm biến nước.....	2
3. Thêm thiết bị cảm biến nước.....	3
<b>Lắp đặt</b> .....	<b>5</b>
<b>Hoạt động trên Ứng dụng EZVIZ</b> .....	<b>6</b>
1. Trang chủ .....	6
2. Cài đặt.....	6

# Tổng quan

## 1. Chi tiết bộ sản phẩm



Cảm biến nước (x1)



Thông tin Quy định (x1)



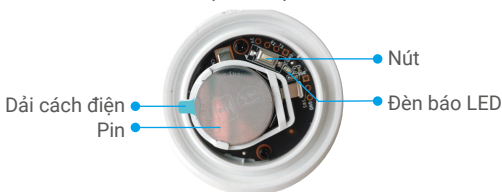
Hướng dẫn sử dụng nhanh (x1)

## 2. Thông tin cơ bản

Sau khi lắp đặt vào khu vực định sẵn, cảm biến nước sẽ được kích hoạt khi mực nước cao hơn 0,5 mm. Đồng thời, bộ kết nối trung tâm EZVIZ đã liên kết sẽ gửi cảnh báo bằng âm thanh ánh sáng và ứng dụng EZVIZ cũng sẽ nhận được thông tin cảnh báo. Bạn có thể kiểm tra tình trạng ngập nước của thiết bị qua ứng dụng EZVIZ.



Chế độ xem mặt sau



Sơ đồ phía trong thiết bị

Tên	Mô tả
Nút	Nhấn và giữ nút trong 5 giây, cảm biến nước sẽ khởi động lại rồi vào chế độ thêm thiết bị.
Đèn báo LED	<ul style="list-style-type: none"><li>• <b>Nháy nhanh màu xanh dương:</b> Vào chế độ thêm thiết bị.</li><li>• <b>Nháy nhanh màu xanh dương sau đó tắt:</b> Đã thêm vào bộ kết nối trung tâm thành công hoặc thất bại.</li><li>• <b>Nháy nhanh màu xanh dương rồi tắt sau 180 giây:</b> Không có phản hồi về việc thêm thiết bị, hệ thống tự động tắt.</li><li>• <b>Sáng màu xanh dương trong 1 giây sau đó tắt:</b> Thiết bị khởi động hoặc nhấn nút 1 lần.</li></ul>

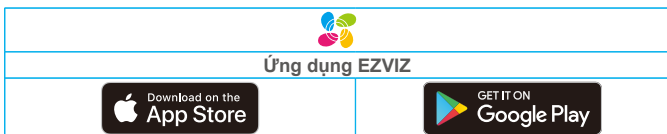
# Cài đặt

Thực hiện theo các bước dưới đây để lắp đặt bộ dò:

1. Tải ứng dụng EZVIZ và đăng nhập vào tài khoản ứng dụng EZVIZ.
2. Bật nguồn thiết bị cảm biến nước.
3. Thêm thiết bị cảm biến vào tài khoản EZVIZ của bạn.

## 1. Tải ứng dụng EZVIZ

1. Kết nối điện thoại di động của bạn với Wi-Fi (được đề xuất).
2. Tải về và cài đặt ứng dụng EZVIZ bằng cách tìm kiếm “EZVIZ” trong App Store hoặc Google Play™.
3. Khởi chạy ứng dụng và đăng ký tài khoản người dùng trên EZVIZ.

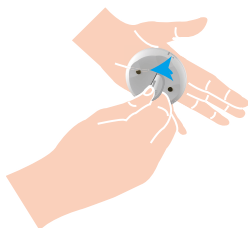


**i** Nếu bạn đã sử dụng ứng dụng từ trước, hãy đảm bảo rằng bạn đang dùng bản mới nhất. Để biết có bản cập nhật hay không, truy cập Cửa hàng Ứng dụng và tìm EZVIZ.

## 2. Bật nguồn thiết bị cảm biến nước

### Bước 1 Tháo nắp lưng

Tháo nắp lưng của cảm biến nước bằng cách xoay nó theo chiều kim đồng hồ với các dụng cụ dạng tấm như thể hiện trong hình bên dưới (ví dụ như đồng xu mỏng dưới 2mm).



**i** • Bạn nên ấn dụng cụ vào khe rãnh rồi xoay nó, hoặc bạn có thể đặt cảm biến nước vào tay để ấn và vặn nắp lưng bằng lòng bàn tay.

### Bước 2 Loại bỏ dải cách điện

Tháo dải cách điện của pin như trong hình bên dưới.



**i** • Nếu bạn cần thay pin, vui lòng mua pin CR2032 210mAh.  
• Khi thay pin, vui lòng lắp cực dương của pin hướng lên trên.  
• Giữ tay khô và sạch khi chạm vào bảng mạch.

### 3. Thêm thiết bị cảm biến nước

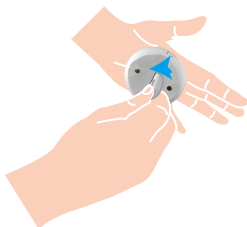
- i** Cảm biến nước nên được sử dụng cùng với bộ kết nối trung tâm thông minh EZVIZ Zigbee (sau đây được gọi là "bộ kết nối trung tâm"). Hãy thêm bộ kết nối trung tâm thông minh vào EZVIZ Cloud bằng cách tham khảo hướng dẫn sử dụng, sau đó thêm cảm biến nước vào bộ kết nối trung tâm thông minh.

#### Phương pháp một: Thêm bằng cách quét mã QR

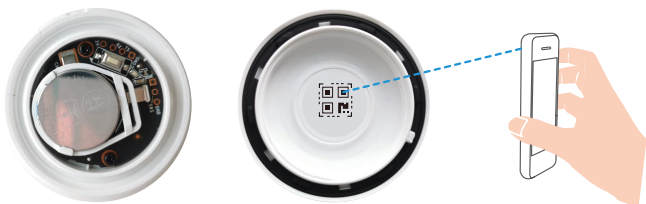
- Đăng nhập vào tài khoản của bạn thông qua ứng dụng EZVIZ, nhấp vào biểu tượng thêm thiết bị và sau đó giao diện quét mã QR sẽ được hiển thị.



- Tháo nắp lưng của cảm biến nước bằng cách xoay nó theo chiều kim đồng hồ với các dụng cụ dạng tấm như thể hiện trong hình bên dưới (ví dụ như đồng xu mỏng dưới 2mm). Bạn nên ấn dụng cụ vào khe rãnh rồi xoay nó, hoặc bạn có thể đặt cảm biến nước vào tay để ấn và vặn nắp lưng bằng lòng bàn tay.

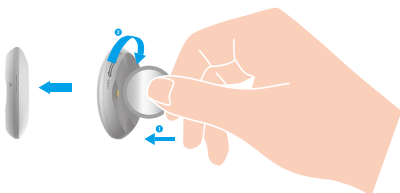


- Quét mã QR ở mặt trong của nắp hoặc trên sách hướng dẫn sử dụng, sau đó thêm cảm biến nước vào bộ kết nối trung tâm thông minh.



- Thêm cảm biến nước vào bộ kết nối trung tâm thông minh bằng cách làm theo trình hướng dẫn trên ứng dụng.
- Xoay chặt nắp lưng của cảm biến nước theo chiều kim đồng hồ cho đến khi dấu căn chỉnh ► trên nắp lưng thẳng hàng với dấu ◯ trên nắp ở mặt trước.

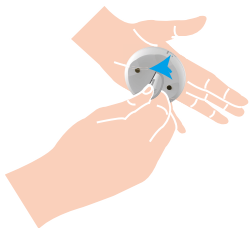
- i** Khi xoay nắp lưng của cảm biến nước, hãy nhấn đồng xu vào rãnh rồi xoay nó.



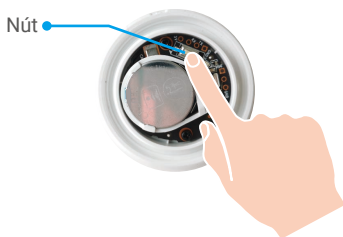
## Phương pháp hai: Thêm bằng bộ kết nối trung tâm

**i** Khi thêm cảm biến nước bằng bộ kết nối trung tâm, hãy đặt hai thiết bị càng gần càng tốt.

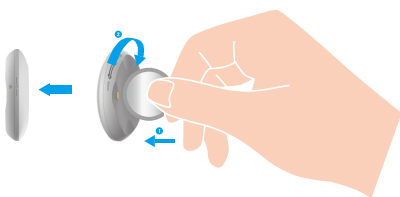
1. Đặt bộ kết nối trung tâm vào chế độ thêm thiết bị theo hướng dẫn của hướng dẫn sử dụng bộ kết nối trung tâm.
2. Tháo nắp lưng của cảm biến nước bằng cách xoay nó theo chiều kim đồng hồ với các dụng cụ dạng tấm như thể hiện trong hình bên dưới (ví dụ như đồng xu mỏng dưới 2mm). Bạn nên ấn dụng cụ vào khe rãnh rồi xoay nó, hoặc bạn có thể đặt cảm biến nước vào tay để ấn và vặn nắp lưng bằng lòng bàn tay.



3. Nhấn và giữ nút cảm biến nước trong 5 giây, sau đó cảm biến nước sẽ chuyển sang chế độ thêm thiết bị.



4. Khi đèn chỉ báo của cảm biến nước nhấp nháy nhanh màu xanh dương rồi tắt nghĩa là cảm biến đã được thêm thành công vào bộ kết nối trung tâm.
5. Sau khi đã thêm thành công, xoay nắp lưng của cảm biến theo chiều kim đồng hồ để vặn chặt cho đến khi dấu căn chỉnh ► trên nắp lưng thẳng hàng với dấu ◊ trên nắp ở mặt trước.



## Lắp đặt

Có thể lắp đặt cảm biến nước trên bất kỳ bề mặt phẳng nào của nhà vệ sinh, sân hiên, nhà bếp, nhà kho, v.v.

- Hãy lắp đặt cảm biến nước ở những khu vực dễ bị rò rỉ nước.
- Không lắp đặt cảm biến ở những nơi đã ngập nước.
- Không lắp cảm biến ở những nơi có người qua lại để tránh bị thất lạc.
- Không lắp đặt cảm biến trong môi trường có độ ẩm cao hoặc từ trường mạnh.
- Để tránh vô tình nuốt phải hoặc các rủi ro khác, hãy lắp cảm biến nước ở khu vực xa tầm tay của trẻ sơ sinh và trẻ em.
- Khoảng cách giữa cảm biến nước và bộ kết nối trung tâm không nên vượt quá 20m. Nếu giữa chúng có các vách ngăn thì số lượng không được nhiều hơn 2.
- Nếu nhà bạn có diện tích lớn, hãy sắm hai thiết bị EZVIZ trở lên để hiệu quả sử dụng được tốt hơn.



# Hoạt động trên Ứng dụng EZVIZ

**i** Giao diện ứng dụng có thể khác nhau do cập nhật phiên bản và giao diện ứng dụng bạn đã cài đặt trên điện thoại của mình sẽ được ưu tiên.

## 1. Trang chủ

Khởi chạy ứng dụng EZVIZ, mở trang chủ của bộ kết nối trung tâm liên quan, bạn có thể quản lý bộ dò của mình khi cần trên trang.

Log (Nhật ký)	Nhật ký dò của bộ dò.
---------------	-----------------------

## 2. Cài đặt

Thông số	Mô tả
Device Name (Tên thiết bị)	Tùy chỉnh tên thiết bị của bạn.
Emergency Button (Nút khẩn cấp)	Khi được kích hoạt, thiết bị sẽ chuyển sang chế độ cuộc gọi khẩn cấp, đồng thời nút báo động ban đầu và nút bỏ báo động sẽ bị vô hiệu hóa.
Related Devices (Thiết bị liên quan)	Bạn có thể thấy bộ kết nối trung tâm kết nối với bộ dò của mình.
Device Information (Thông tin thiết bị)	Bạn có thể xem thông tin thiết bị tại đây.
Share (Chia sẻ)	Chia sẻ thiết bị của bạn.
Delete Device (Xóa thiết bị)	Nhấn để xóa bộ dò khỏi EZVIZ Cloud.